



# Kolonia · Sielecka OFFICE

NR LOKALU: C/2/1/2 PIĘTRO:

POWIERZCHNIA NAJMU: 743,68 m<sup>2</sup>  
POWIERZCHNIA WSPÓLNA: 64,76 m<sup>2</sup>

SUMA POWIERZCHNI NA PIĘTRZE: 808,44 m<sup>2</sup>

0 1 2 3 4 5

▨ ŚCIANKI DZIAŁOWE NADAJĄCE SIĘ DO DEMONTAŻU  
■ ŚCIANY TRWAŁE, NIENADAJĄCE SIĘ DO DEMONTAŻU

1. POWIERZCHNIE LICZONE NA PODSTAWIE NORMY BOMA
2. ZE WZGLĘDU NA TRWAJĄCE PRACE PROJEKTOWE, POWIERZCHNIE MOGĄ ULEĆ ZMIANIE
3. POWIERZCHNIE POMIESZCZEN PODANO W ŚWIETLE WYKONCZONYCH ŚCIAN

**OMIG**  
SIELECKA

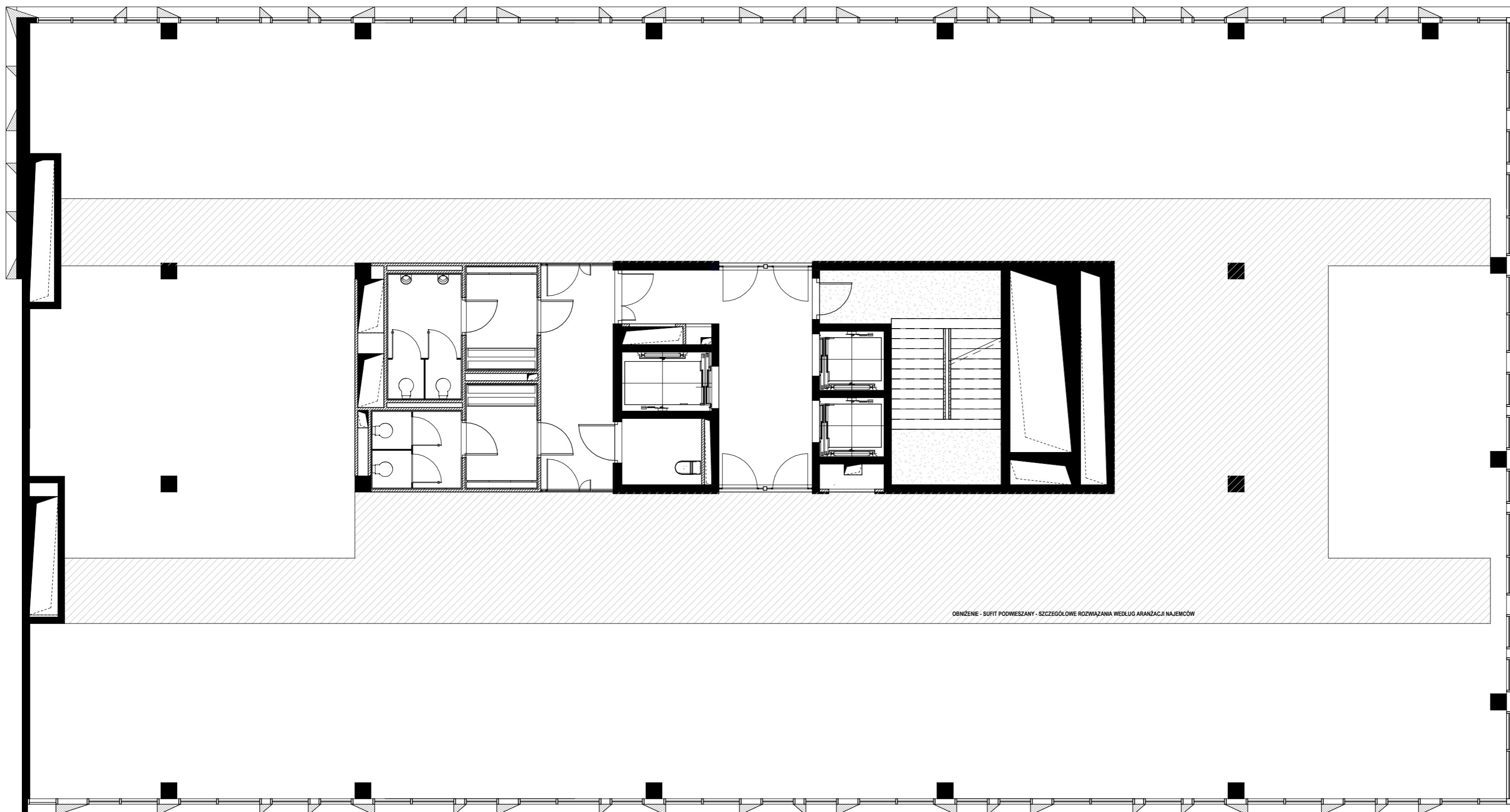
INWESTOR:  
OMIG Sielecka Sp. z o.o.  
ul. Stepińska 22/30  
00-739 Warszawa

**PIG**

PROJEKTANT:  
PIG Architekci Sp. z o.o.  
ul. Stepińska 22/30 lok. 506a,  
00-739 Warszawa



UL. SIELECKA



OBŹNIENIE - SUFIT PODWIESZANY - SZCZEGÓLNE ROZWIĄZANIA WEDŁUG ARANŻACJI NAJEMCÓW