



# Kolonia · Sieleca

## OFFICE

NR LOKALU: C/3/1/2 PIĘTRO:

POWIERZCHNIA NAJMU: 743,68 m<sup>2</sup>  
POWIERZCHNIA WSPÓLNA: 63,73 m<sup>2</sup>

SUMA POWIERZCHNI NA PIĘTRZE: 807,41 m<sup>2</sup>



ŚCIANKI DZIAŁOWE NADAJĄCE SIĘ DO DEMONTAŻU  
ŚCIANY TRWAŁE, NIENADAJĄCE SIĘ DO DEMONTAŻU

1. POWIERZCHNIE LICZONE NA PODSTAWIE NORMY BOMA
2. ZE WZGLĘDU NA TRWAJĄCE PRACE PROJEKTOWE, POWIERZCHNIE MOGĄ ULEĆ ZMIANIE
3. POWIERZCHNIE POMIESZCZEŃ PODANO W ŚWIETLE WYKONCZONYCH ŚCIAN

**OMIG**  
SIELECKA

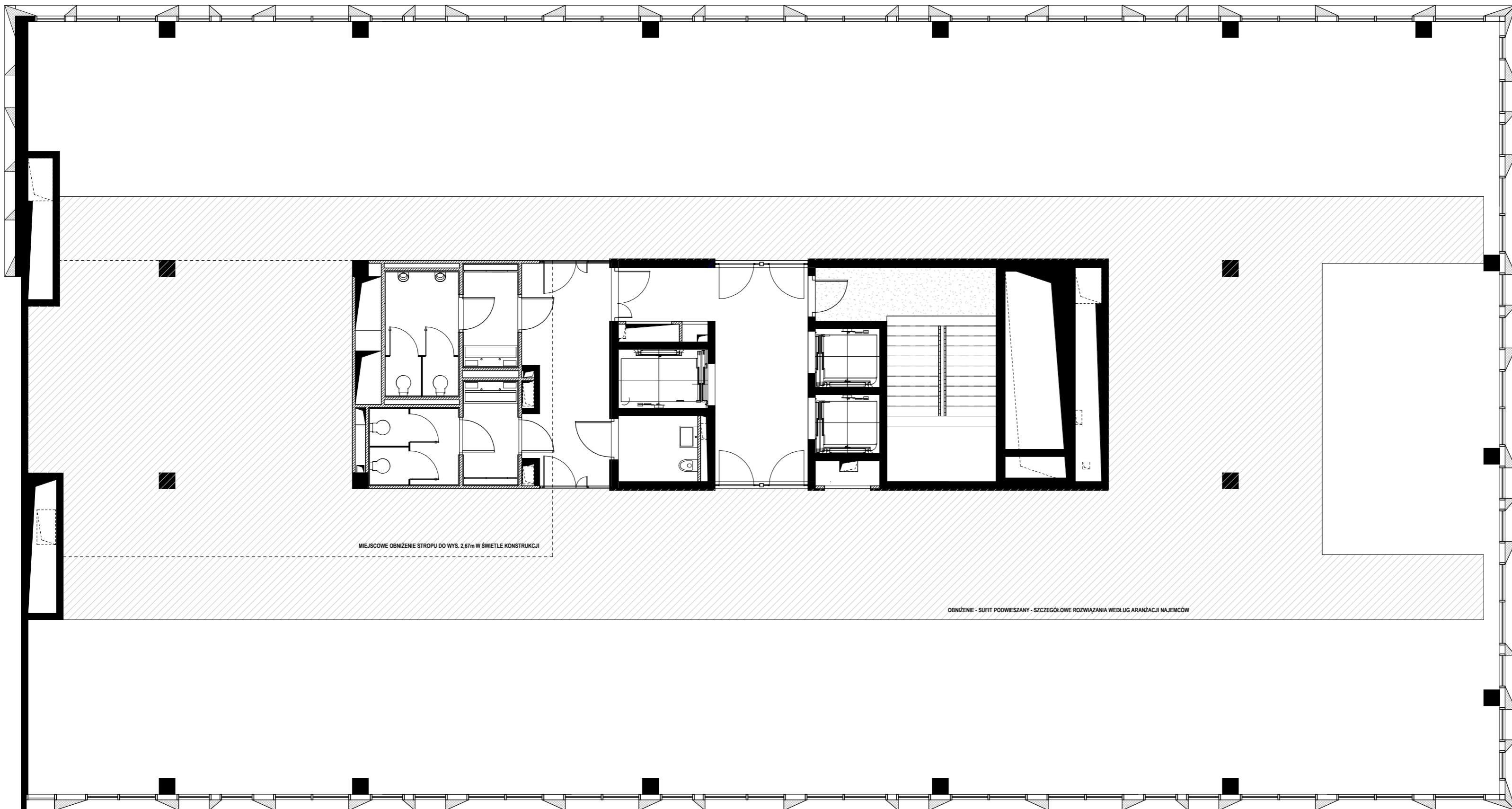
INWESTOR:  
OMIG Sielecka Sp. z o.o.  
ul. Stepińska 22/30  
00-739 Warszawa

**PIG**

PROJEKTANT:  
PIG Architekci Sp. z o.o.  
ul. Stepińska 22/30 lok. 506a,  
00-739 Warszawa



UL. SIELECKA



MIEJSKOWE OBNIŻENIE STROPU DO WYS. 2,67m W ŚWIETLE KONSTRUKCJI

OBNIŻENIE - SUFIT PODWIESZANY - SZCZEGÓLNE ROZWIĄZANIA WEDŁUG ARANŻACJI NAJEMCÓW